

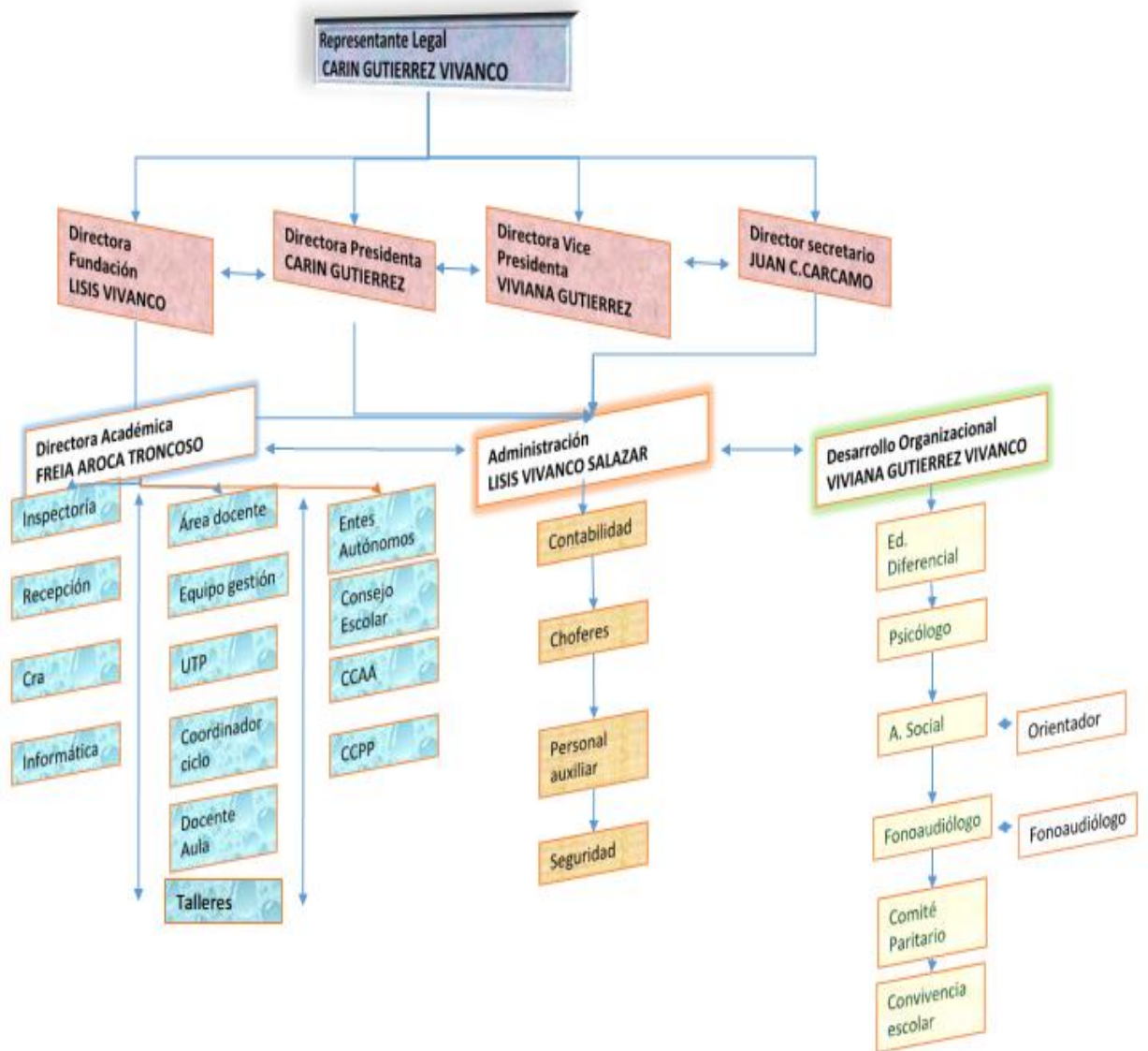


PEDRO DE VALDIVIA
DE VILLARRICA

CUENTA PÚBLICA AÑO 2020

Sostenedor	:CARIN GUTIERREZ VIVANCO
Director	:FRESIA AROCA TRONCOSO
Inspector General	:JESSICA MATUS CALDERON
Jefe U.T.P.	: DIR. FRESIA AROCA T. - COORD IVAN ABURTO - COORD ANGELICA AREVALO
Cuerpo docente	:
	<p style="text-align: center;">Docentes :25</p> <p style="text-align: center;">Educadoras de párvulos :2</p> <p style="text-align: center;">Inspectores :3</p> <p style="text-align: center;">Coordinador de Informática Educativa :1</p> <p style="text-align: center;">Asistentes de educación :4</p> <p style="text-align: center;">Administrativos :4</p> <p style="text-align: center;">Auxiliares :4</p> <p style="text-align: center;">Psicólogos :2</p> <p style="text-align: center;">Otros : 1 fonoaudiólogo , 1 psicopedagoga, 1 asistente social- orientadora, conductores de transporte escolar 5</p>
Matrícula: 515 estudiantes de pre-kinder a cuarto medio humanista científico	
Jornada Completa : 8:30 a 16:30 hr.	
<p>El Colegio es un establecimiento educacional particular subvencionado que imparte Educación Parvularia desde el Primer Nivel de Transición(NT1); Educación General Básica y Enseñanza Media Científico – Humanista Gratuita, sin condicionales de admisión referidas a situación económica, rendimiento académico, raza y religión. Fue autorizado su funcionamiento por Resolución Exenta que le reconoce oficialmente a contar del inicio del año escolar 2007, incorporados a Jornada Escolar Completa (JEC) desde su creación.</p> <p>VISION</p> <p>El colegio Pedro de Valdivia de Villarrica, orientará sus esfuerzo y recursos hacia una educación de calidad, que le permita al estudiantado el logro de sus metas académicas. Pretendemos ser un colegio de excelencia, reconocido y valorado por la comunidad</p> <p>MISION</p> <p>Formar personas responsables, perseverantes, autónomas, respetuosas e inclusivas, que respeten su contexto, la diversidad cultural y el medio ambiente. que logren aprender a aprender de acuerdo a sus habilidades, necesidades y ritmos, para el logro de las metas futuras según interés y expectativas</p>	

Organigrama Establecimiento



**MINEDUC
SECRETUC - DEPROV**



**SOSTENEDOR
SRA CARIN GUTIERREZ**



**Directora
SRA FRESIA AROCA**



**COLEGIO PEDRO DE VALDIVIA DE
VILLARRICA**



CONSEJO ESCOLAR

SUBVENCIONES

ESCUELA

SUBV.
NORMAL
PLAN DE
ESTUDIO

SUBV. SEP
PLAN DE
MEJORA

SUBV.
PIE

ESTUDIANTES

1.- Indicadores Eficiencia Interna

*SNED: PERIODO 2020 - 2021 En un 60%

2.-Indicadores Estratificación

*Grupo Socio Económico: **GSE: Medio Bajo**

*Escuela Según PME- SEP: **Autónoma.**

Clasificación SEP
Autónomo
Emergente
Emergente
En Recuperación

Categoría de desempeño según la agencia de la calidad de la educación de acuerdo índice de resultados y del GSE es : **MEDIO en básica y ALTO en enseñanza media.**

Esta categoría agrupa a establecimientos cuyos estudiantes obtienen resultados iguales o superiores y **similares a lo esperado**, considerando siempre el contexto social de los estudiantes del establecimiento.

3.- Índice de vulnerabilidad

Básica

<u>2020</u>	2021
94%	92%

E. media

<u>2020</u>	2021
94%	95%

4.-Porcentajes promoción, repitencia y retiros año 2020

1° a 4to medio	1° a 8°
% Promoción 97.3	% Promoción 99.1
% Repitencia 2.7	% Repitencia 0.9
Retiros 13	Retiros año 13

5.- Porcentajes de Asistencia Colegio 2020

NIVEL	PORCENTAJE ANUAL
Pre. Bas	No aplica
1° Ciclo	No aplica
2° Ciclo	No aplica
MEDIA	-----
TOTAL	-----

6.- Detalles de matrícula

<u>Niveles</u>	<u>N° CURSOS</u>	<u>2019</u>	<u>2020</u>
PK	1	30	32
K	1	38	41
1°	1	45	45
2°	1	34	36
3°	1	44	38
4°	1	34	45
5°	1	23	42
6°	1	38	27
7°	1	41	35
8°	1	44	40
1° M	1	41	44
2°M	1	36	27
3°M	1	45	36
4°M	1	26	41
Total		519	529

7.- Resultados Simce 2020 (No se realiza por pandemia)

SIMCE LENGUAJE

TABLA COMPARATIVA			
Año	SIMCE 4 TO	SIMCE 8VO	SIMCE 2º MEDIO
2016	277		235
2017	283	228	258
2018	244	267	257
METAS PARA EL AÑO 2021			
Sistema está en estudio por pandemia			

SIMCE MATEMATICA

TABLA COMPARATIVA			
Año	SIMCE 4 TO	SIMCE 8VO	SIMCE 2º MEDIO
2016	284		265
2017	251	247	270
2018	245	251	284
METAS PARA EL AÑO 2021			
Sistema está en estudio por pandemia			

RESULTADOS PSU -PTU (INCLUYE PROEMDIO DE TODOS LOS ALUMNOS)

LENGUAJE	
Año	
2016	487
2017	453
2018	437
2019	448
2020	485

MATEMATICA	
Año	
2016	510
2017	463
2018	493
2019	511
2020	499

DATOS IMPORTANTES 2021

- Se obtuvieron 34 puntajes entre 550 y 710 puntos
- 13 alumnos ingresaron a universidades tradicionales con puntajes ponderados entre 620 y 730 puntos
- El 65% de los alumnos ingresaron a una universidad escuela técnica de nivel superior .

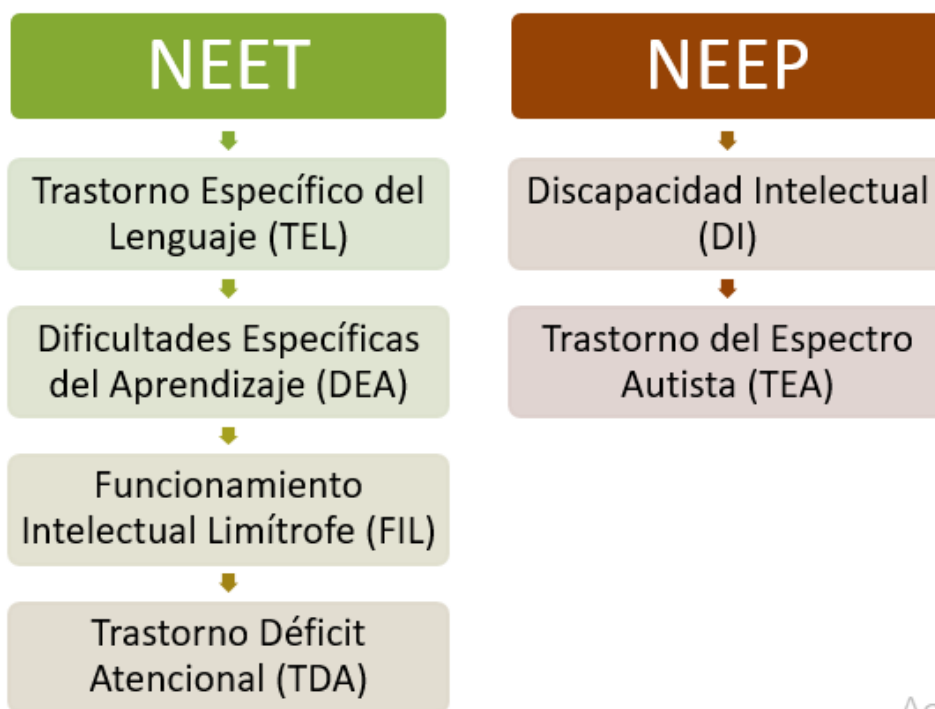
8.- Convivencia Escolar

ATENCIONES EN CONVIVENCIA ESCOLAR – 2020

Mes	Apoderados	Estudiantes	Profesores	Asist. Edu	Total
TOTAL	3	Pre básica 5 Básica 80 Ed Media 38	0	0	123

9.- Programa de Integración PIE

Necesidades Educativas preser



Arti

P.I.E

Es una estrategia, planteada por el MINEDUC

Contribuir en el mejoramiento de la calidad de la Educación

Favoreciendo la participación y el logro de los aprendizajes de todos y cada uno de los y las estudiantes

MODALIDAD 2018: Decreto n° 170, eliminando cursos especiales para generar la inclusión.

Equipo P.I.E 2020

PROFESIONAL	CANTIDAD 2020
Ed. Diferenciales	6
Psicóloga	1
Fonoaudióloga	1
Psicopedagoga	1
Total	9

Cobertura de Atención P.I.E

	2017	2018	2019	2020
MODALIDAD				
Dcto.87				
Dcto.170 NEEP	30	29	24	36
Dcto. 170 NEET	70	68	70	70
TOTAL:	100	97	94	106
CURSOS:	NT1 A 4M	NT1 A 4M	NT1 A 4M	

10.-Programas y Talleres



11.-Talleres JEC – Extraescolar 2020 - NO EFECTUADOS POR PANDEMIA

TALLERES DEPORTIVOS

TALLER	BENEFICIARIOS
BASQUETBOL	0
VOLEIBOL	0
HANDBOL	0
TENIS	0

TALLERES CULTURA

TALLER	BENEFICIARIOS
CULTURA Y DANZAS TRADICIONALES DE CHILE Y EL MUNDO	0
MUSICA CORO Y GRUPO INSTRUMENTAL	0

TALLERES CIENCIAS Y REFUERZO ACADEMICO

TALLER	BENEFICIARIOS
CIENCIAS	5º Y 6º años Básicos
CIENCIAS	7º y 8º años Básicos
REFUERZO ACADÉMICO	2º Ciclo
REFUERZO LECTOESCRITURA	1º y 2º Básico
REFUERZO MATEMÁTICA	1º y 2º Básico

REFUERZO MATEMÁTICA	7º años básicos
REFUERZO MATEMÁTICA	8º años básicos

12.-Relaciones con la RED

- **JUNAEB:**
- PAE : Distribución de canastas cada 15 días
- Básica: raciones
- Prebásica: raciones
- Media : raciones

- **Atenciones SALUD: Oftalmología, Otorrino, traumatología.**

- **Juzgado:** Consultas, derivaciones y denuncias.

- ***PPF – PIE -OPD** Consultas, derivaciones, reuniones de programación y apoyo consultas.

- ***Departamentos Municipales:** Cultura, Deporte, Obras, Social.

- **Hospital:** Observaciones y atenciones especiales, desarrollo de programas vacunación y Salud Escolar.

13.-Consejo Escolar

- Consejo Escolar realizó 3 sesiones en el año.
- Representantes de: Sostenedor, Docentes, Asistentes Educación, Centro de
- Padres, Centro de Alumnos y Director.

14.-Recursos financieros

ITEM	RECURSOS RECIBIDOS	RECURSOS GASTADOS	SALDO
SUBVENCIÓN NORMAL	739.238.314	738.236.346	1.001.968
SEP	351.004.602	250.519.570	100.485.032
PIE	225.527.976	135.524.878	90.003.098
PRO-RETENCION	9.690.374	7.728.256	1.962.118
MANTENIMIEN TO	8.632.973	8.628.964	4.009