

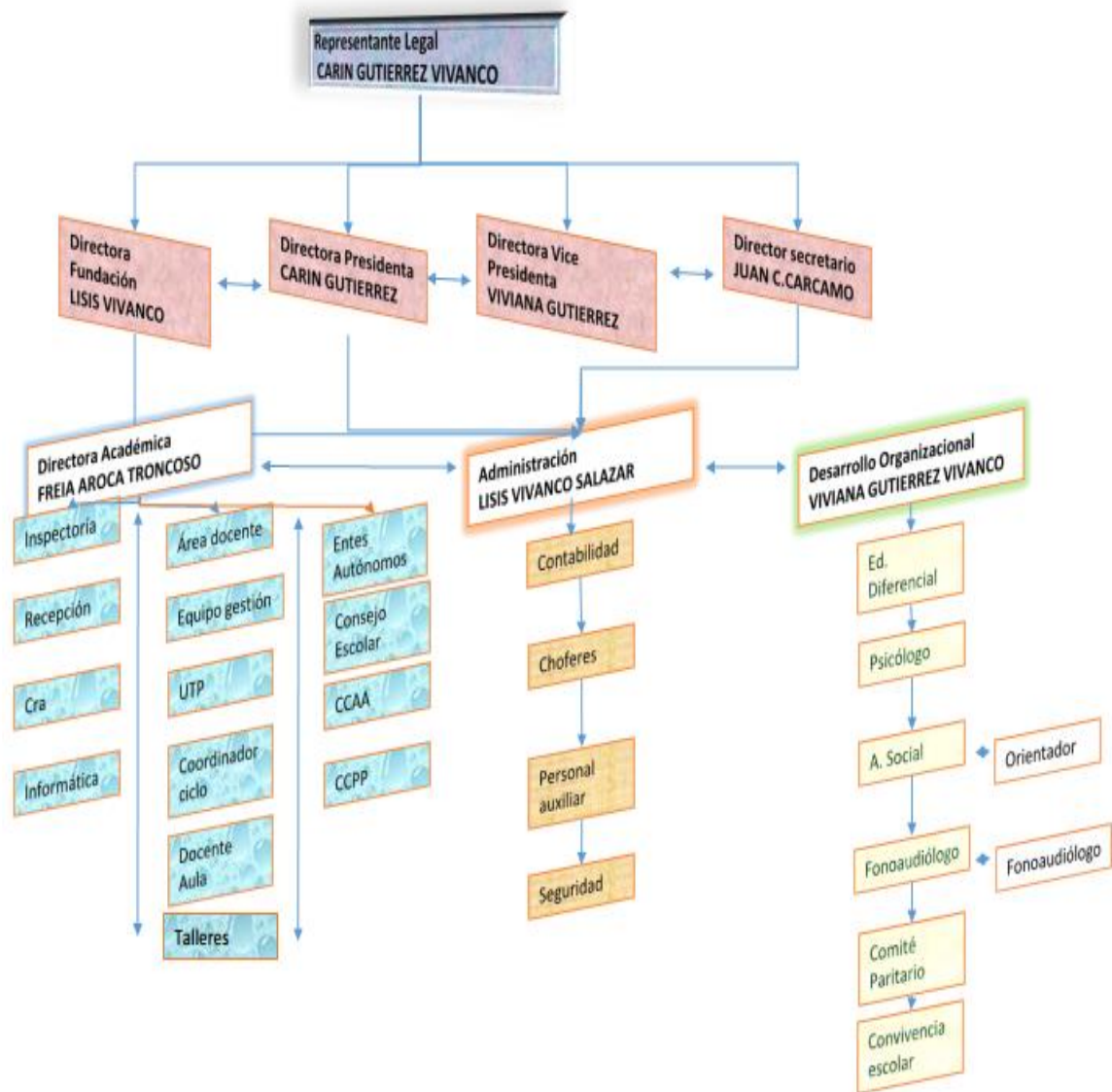


COLEGIO PEDRO DE VALDIVIA DE VILLARRICA

CUENTA PÚBLICA AÑO 2021

Sostenedor	:CARIN GUTIERREZ VIVANCO
Director	:FRESIA AROCA TRONCOSO
Inspector General	:JESSICA MATUS CALDERON
Jefe U.T.P.	: DIR. FRESIA AROCA T. - COORD IVAN ABURTO - COORD ANGELICA AREVALO
Cuerpo docente	:
	<p style="text-align: center;">Docentes :25</p> <p style="text-align: center;">Educadoras de párvulos :2</p> <p style="text-align: center;">Inspectores :3</p> <p style="text-align: center;">Coordinador de Informática Educativa :1</p> <p style="text-align: center;">Asistentes de educación :4</p> <p style="text-align: center;">Administrativos :4</p> <p style="text-align: center;">Auxiliares :4</p> <p style="text-align: center;">Psicólogos :2</p> <p style="text-align: center;">Otros : 1 fonoaudiologo , 1 psicopedagoga, 1 asistente social- orientadora, conductores de transporte escolar 5</p>
Matrícula: 550 estudiantes de pre-kinder a cuarto medio humanista científico	
Jornada Completa : 8:30 a 16:30 hr.	
<p>El Colegio es un establecimiento educacional particular subvencionado que imparte Educación Parvularia desde el Primer Nivel de Transición(NT1); Educación General Básica y Enseñanza Media Científico – Humanista Gratuita, sin condicionales de admisión referidas a situación económica, rendimiento académico, raza y religión. Fue autorizado su funcionamiento por Resolución Exenta que le reconoce oficialmente a contar del inicio del año escolar 2007, incorporados a Jornada Escolar Completa (JEC) desde su creación.</p> <p>VISION</p> <p>El colegio Pedro de Valdivia de Villarrica, orientará su esfuerzo y recursos hacia una educación de calidad, que le permita al estudiantado el logro de sus metas académicas. Pretendemos ser un colegio de excelencia, reconocido y valorado por la comunidad</p> <p>MISION</p> <p>Formar personas responsables, perseverantes, autónomas, respetuosas e inclusivas, que respeten su contexto, la diversidad cultural y el medio ambiente. que logren aprender a aprender de acuerdo a sus habilidades, necesidades y ritmos, para el logro de las metas futuras según interés y expectativas</p>	

Organigrama Establecimiento



**MINEDUC
SECRETEDUC - DEPROV**



**SOSTENEDOR
SRA CARIN GUTIERREZ**



**Directora
SRA FRESIA AROCA**



**COLEGIO PEDRO DE VALDIVIA DE
VILLARRICA**



CONSEJO ESCOLAR

SUBVENCIONES

ESCUELA

SUBV.
NORMAL
PLAN DE
ESTUDIO

SUBV. SEP
PLAN DE
MEJORA

SUBV.
PIE

ESTUDIANTES

1.- Indicadores Eficiencia Interna

*SNED: PERIODO 2020 - 2021 En un 60%

2.-Indicadores Estratificación

*Grupo Socio Económico: **GSE: Medio Bajo**

*Escuela Según PME- SEP: **Autónoma.**

Clasificación SEP
Autónomo
Emergente
Emergente
En Recuperación

Categoría de desempeño según la agencia de la calidad de la educación de acuerdo índice de resultados y del GSE es : **MEDIO en básica y ALTO en enseñanza media.**

Esta categoría agrupa a establecimientos cuyos estudiantes obtienen resultados iguales o superiores y **similares a lo esperado**, considerando siempre el contexto social de los estudiantes del establecimiento.

3.-Indice de Vulnerabilidad

E. Básica

<u>2020</u>	2021
94%	90%

E. Media

<u>2020</u>	2021
94%	90%

4.-Porcentajes promoción, repitencia y retiros año 2021

1° a 8°
% Promoción 98,9.1
% Repitencia 1,1

**Retiros año
14**

1° a 4to medio

**% Promoción
95,5**

**% Repitencia
4,5**

**Retiros
4**

5.Porcentajes de Asistencia Colegio 2021 (Pandemia)

NIVEL	PORCENTAJE ANUAL
Pre. Bas	No aplica
1° Ciclo	No aplica
2° Ciclo	No aplica
MEDIA	No aplica
TOTAL	No aplica

6.- Detalle Matrícula

--	--	--

<u>Niveles</u>	<u>N° CURSOS</u>	<u>2020</u>	<u>2021</u>
PK	1	32	33
K	1	41	40
1°	1	45	45
2°	1	36	45
3°	1	38	40
4°	1	45	44
5°	1	42	46
6°	1	27	46
7°	1	35	40
8°	1	40	43
1° M	1	44	45
2°M	1	27	46
3°M	1	36	29
4°M	1	41	33
Total			

7.-Resultados Simce 2020 (NO SE REALIZA POR PANDEMIA)

SIMCE LENGUAJE

TABLA COMPARATIVA			
Año	SIMCE 4 TO	SIMCE 8VO	SIMCE 2° MEDIO
2016	277		235
2017	283	228	258
2018	244	267	257
METAS PARA EL AÑO 2021			
Sistema está en estudio por pandemia			

SIMCE MATEMATICA

TABLA COMPARATIVA			
Año	SIMCE 4 TO	SIMCE 8VO	SIMCE 2º MEDIO
2016	284		265
2017	251	247	270
2018	245	251	284
METAS PARA EL AÑO 2021			
Sistema está en estudio por pandemia			

RESULTADOS PSU -PTU (INCLUYE PROEMDIO DE TODOS LOS ALUMNOS)

Año	MATEMATICA
2017	463
2018	493
2019	511
2020	499

Año	LENGUAJE
2017	453
2018	437
2019	448
2020	485

DATOS IMPORTANTES 2021-22

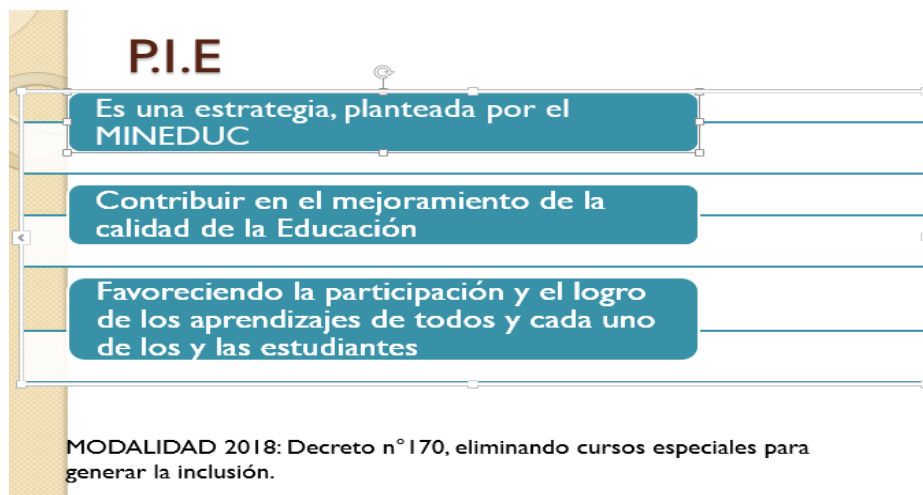
- 4 alumnos ingresaron en primer de sus respectivas carreras con puntajes entre 665 y 740 pts
- El 71% de los alumnos ingresaron a una universidad escuela técnica de nivel superior .

8.-Convivencia Escolar

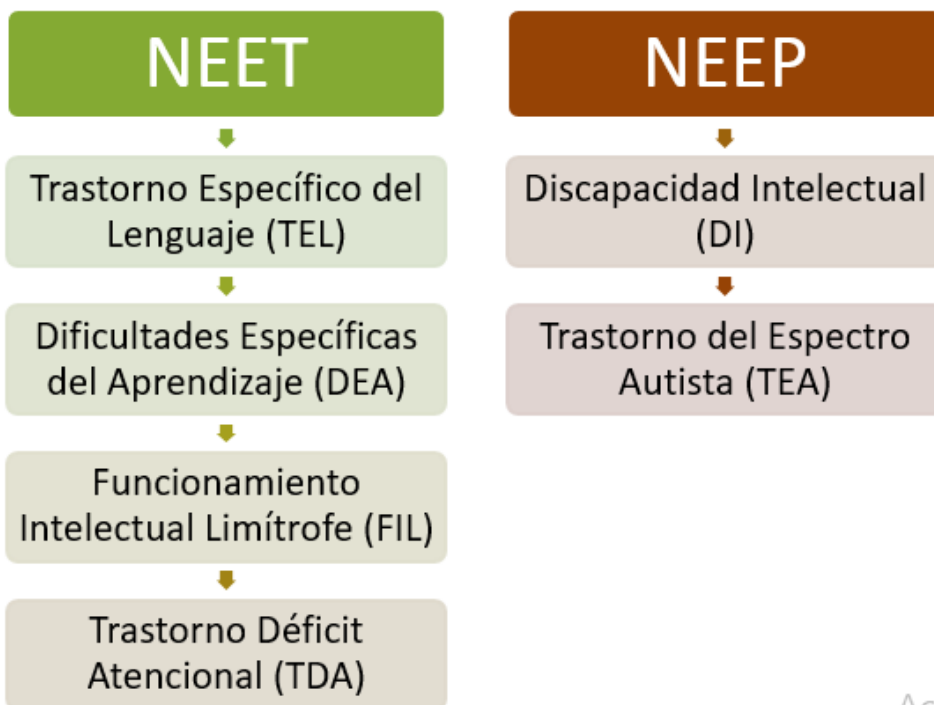
ATENCIONES EN CONVIVENCIA ESCOLAR – 2021

Mes	Apoderados	Estudiantes	Profesores	Asist. Edu	Total
TOTAL	3	Pre básica Básica 35 Ed Media 71	0	0	106

9.-Programa de Integración PIE



Necesidades Educativas presentes



Activar Windows
Ve a Configuración para

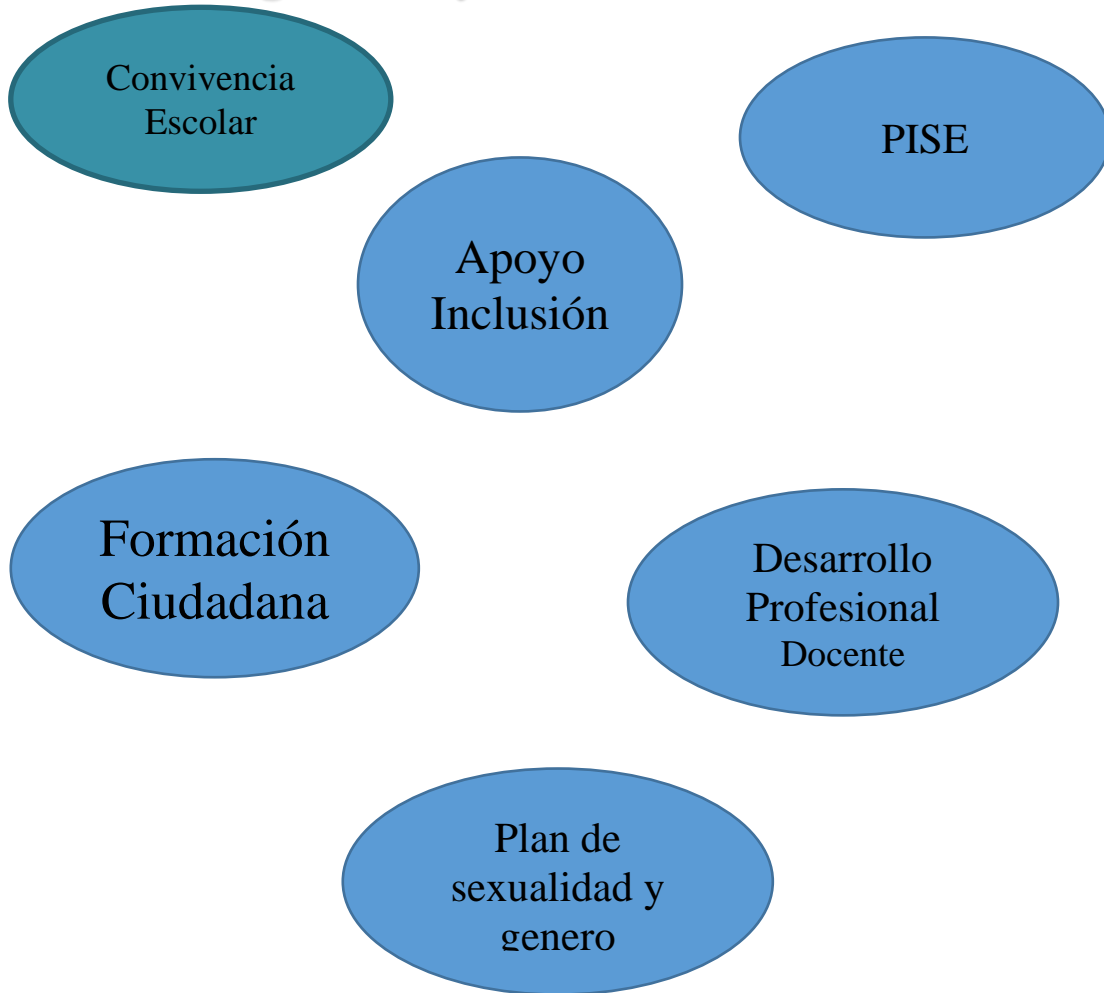
Equipo P.I.E 2020

PROFESIONAL	CANTIDAD 2021
Ed. Diferenciales	6
Psicóloga	1
Fonoaudióloga	1
Psicopedagoga	1
Total	9

Cobertura de Atención P.I.E

MODALIDAD	2018	2019	2020	2021
Dcto.87				
Dcto.170 NEEP	29	24	36	34
Dcto. 170 NEET	68	70	70	70
TOTAL:	97	94	106	104
CURSOS:	NT1 A 4M	NT1 A 4M	NT1 A 4M	NT1 A 4M

10.-Programas y Talleres



11.-Talleres JEC – Extraescolar 2021

TALLERES DEPORTIVOS

TALLER	BENEFICIARIOS
BASQUETBOL	25
VOLEIBOL	28

TALLERES CULTURA

TALLER	BENEFICIARIOS
CULTURA Y DANZAS TRADICIONALES DE CHILE Y EL MUNDO	9
MUSICA CORO Y GRUPO INSTRUMENTAL	12

TALLERES CIENCIAS Y REFUERZO ACADEMICO

TALLER	BENEFICIARIOS
CIENCIAS	5º Y 6º años Básicos
CIENCIAS	7º y 8º años Básicos
REFUERZO ACADÉMICO	2º Ciclo
REFUERZO LECTOESCRITURA	1º y 2º Básico
REFUERZO MATEMÁTICA	1º y 2º Básico
REFUERZO MATEMÁTICA	7º años básicos

REFUERZO MATEMÁTICA	8º años básicos
------------------------	-----------------

12.-Relaciones con la RED

*JUNAEB:

- PAE : Distribución de canastas cada 15 días

- Basica: raciones
- Prebasica: raciones
- Media : raciones

-Atenciones SALUD: Oftalmología, Otorrino, traumatología.

***Juzgado**: Consultas, derivaciones y denuncias.

***PPF – PIE -OPD** Consultas, derivaciones, reuniones de programación y apoyo consultas.

***Departamentos Municipales:** Cultura, Deporte, Obras, Social.

***Hospital**: Observaciones y atenciones especiales, desarrollo de programas vacunación y Salud Escolar.

13.-Consejo Escolar

Consejo Escolar realizó 3 sesiones en el año.

Representantes de: Sostenedor, Docentes, Asistentes Educación, Centro de Padres, Centro de Alumnos y Director.

14.-Recursos Financieros

ITEM	RECURSOS RECIBIDOS	RECURSOS GASTADOS	SALDO
SUBVENCIÓN NORMAL	809.464.054	807.857.950	1.606.104
SEP	332.760.017	212.001.555	120.758.462
PIE	249.186.351	188.860.832	60.325.519
PRO- RETENCION	10.802.161	10.799.193	2.968
MANTENIMIEN TO	9.372.877	9.369.111	3.766