

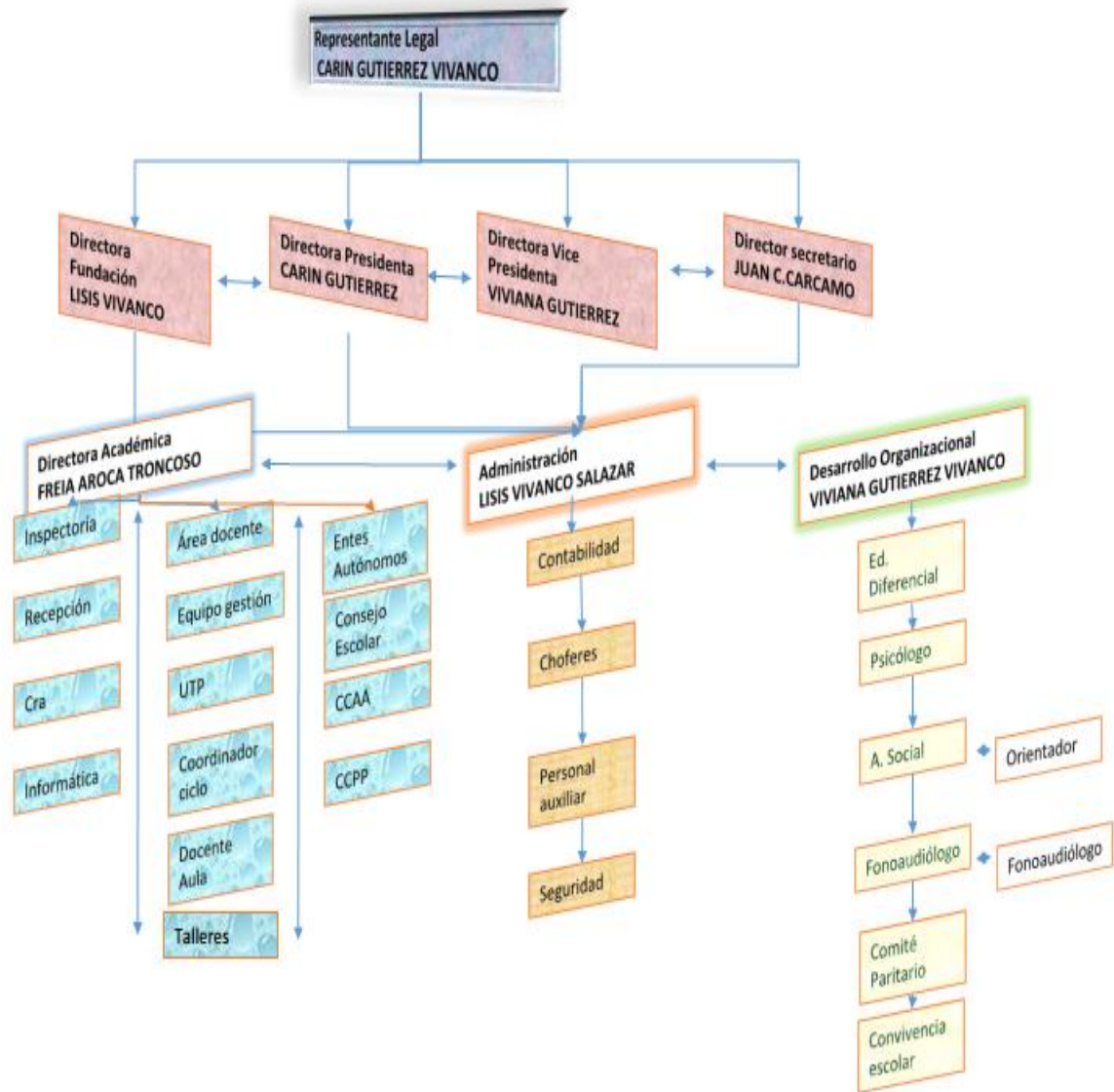


COLEGIO PEDRO DE VALDIVIA DE VILLARRICA

CUENTA PÚBLICA AÑO 2022

Sostenedor	:CARIN GUTIERREZ VIVANCO
Director	:FRESIA AROCA TRONCOSO
Inspector General	:JESSICA MATUS CALDERON
Jefe U.T.P.	: DIR. FRESIA AROCA T. - COORD IVAN ABURTO - COORD ANGELICA AREVALO
Cuerpo docente	:
	<p style="text-align: center;">Docentes :25</p> <p style="text-align: center;">Educadoras de párvulos :2</p> <p style="text-align: center;">Inspectores :3</p> <p style="text-align: center;">Coordinador de Informática Educativa :1</p> <p style="text-align: center;">Asistentes de educación :4</p> <p style="text-align: center;">Administrativos :4</p> <p style="text-align: center;">Auxiliares :4</p> <p style="text-align: center;">Psicólogos :2</p> <p style="text-align: center;">Otros : 1 fonoaudiologo , 1 psicopedagoga, 1 asistente social- orientadora, conductores de transporte escolar 5</p>
Matrícula: 537 estudiantes de pre-kinder a cuarto medio humanista científico	
Jornada Completa : 8:30 a 16:30 hr.	
<p>El Colegio es un establecimiento educacional particular subvencionado que imparte Educación Parvularia desde el Primer Nivel de Transición(NT1); Educación General Básica y Enseñanza Media Científico – Humanista Gratuita, sin condicionales de admisión referidas a situación económica, rendimiento académico, raza y religión. Fue autorizado su funcionamiento por Resolución Exenta que le reconoce oficialmente a contar del inicio del año escolar 2007, incorporados a Jornada Escolar Completa (JEC) desde su creación.</p> <p>VISION</p> <p>El colegio Pedro de Valdivia de Villarrica, orientará sus esfuerzo y recursos hacia una educación de calidad, que le permita al estudiantado el logro de sus metas académicas. Pretendemos ser un colegio de excelencia, reconocido y valorado por la comunidad</p> <p>MISION</p> <p>Formar personas responsables, perseverantes, autónomas, respetuosas e inclusivas, que respeten su contexto, la diversidad cultural y el medio ambiente. que logren aprender a aprender de acuerdo a sus habilidades, necesidades y ritmos, para el logro de las metas futuras según interés y expectativas</p>	

Organigrama Establecimiento



**MINEDUC
SECRETUC - DEPROV**



**SOSTENEDOR
SRA CARIN GUTIERREZ**



**Directora
SRA FRESIA AROCA**



**COLEGIO PEDRO DE VALDIVIA DE
VILLARRICA**



CONSEJO ESCOLAR

SUBVENCIONES

ESCUELA

SUBV.
NORMAL
PLAN DE
ESTUDIO

SUBV. SEP
PLAN DE
MEJORA

SUBV.
PIE

ESTUDIANTES

1.-Indicadores Estratificación

*Grupo Socio Económico: **GSE: Medio Bajo**

*Escuela Según PME- SEP: **Autónoma.**

Clasificación SEP
Autónomo
Emergente
Emergente
En Recuperación

Categoría de desempeño según la agencia de la calidad de la educación de acuerdo índice de resultados y del GSE es : **MEDIO en básica y ALTO en enseñanza media.**

Esta categoría agrupa a establecimientos cuyos estudiantes obtienen resultados iguales o superiores y **similares a lo esperado**, considerando siempre el contexto social de los estudiantes del establecimiento.

2.-Indice de Vulnerabilidad

Básica

<u>2021</u>	2022
92%	90%

E. media

<u>2021</u>	2022
95%	93%

3.-Porcentajes promoción, repitencia y retiros año 2022

1° a 8°
% Promoción 100
% Repitencia 0
Retiros año 27

1° a 4to medio
% Promoción 97.4
% Repitencia 2.6
Retiros 14

4. Porcentajes de Asistencia Colegio 2022 (Pandemia)

NIVEL	PORCENTAJE ANUAL
Pre. Bas	83%
1° Ciclo	85%
2° Ciclo	86%
MEDIA	83%
TOTAL	84%

5.- Detalle Matrícula

Niveles	N° CURSOS	2021	2022
PK	1	33	35
K	1	40	39
1°	1	45	36
2°	1	45	43
3°	1	40	40
4°	1	44	41
5°	1	46	39
6°	1	46	41
7°	1	40	44
8°	1	43	41
1° M	1	45	43
2°M	1	46	41
3°M	1	29	41
4°M	1	33	25
Total			

6.-Resultados Simce pasados (aún no hay resultados 2022)

SIMCE LENGUAJE

TABLA COMPARATIVA			
Año	SIMCE 4 TO	SIMCE 8VO	SIMCE 2º MEDIO
2016	277		235
2017	283	228	258
2018	244	267	257

SIMCE MATEMATICA

TABLA COMPARATIVA			
Año	SIMCE 4 TO	SIMCE 8VO	SIMCE 2º MEDIO
2016	284		265
2017	251	247	270
2018	245	251	284

RESULTADOS PAES 2022

DATOS IMPORTANTES 2022

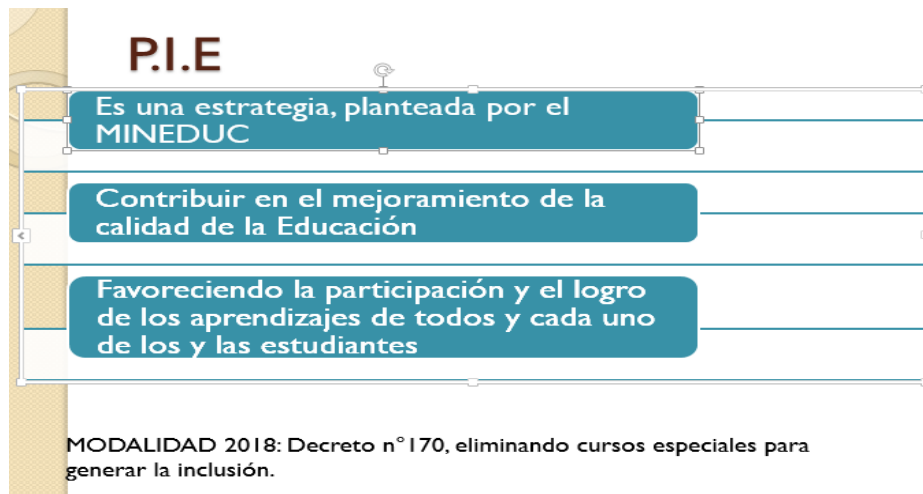
- 6 alumnos ingresaron en primer de sus respectivas carreras con puntajes entre 700 y 850 pts
- El 84% de los alumnos ingresaron a una universidad o escuela técnica de nivel superior .

7.-Convivencia Escolar

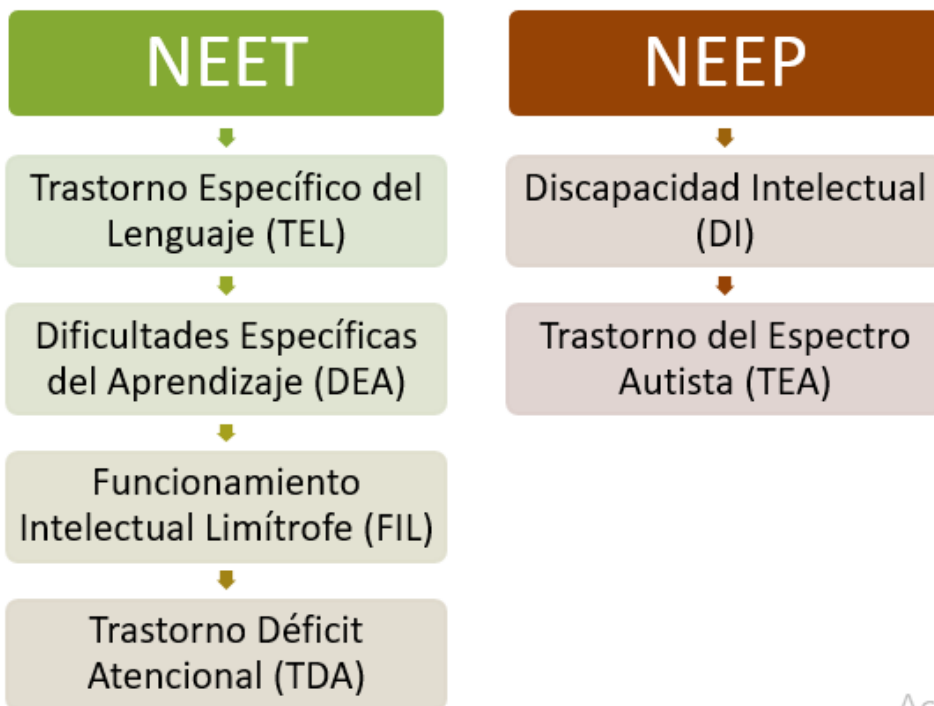
ATENCIONES EN CONVIVENCIA ESCOLAR – 2022

Mes	Apoderados	Estudiantes	Profesores	Asist. Edu	Total
TOTAL	70	85	10	4	169

8.-Programa de Integración PIE



Necesidades Educativas presentes



Activar Windows
Ve a Configuración para

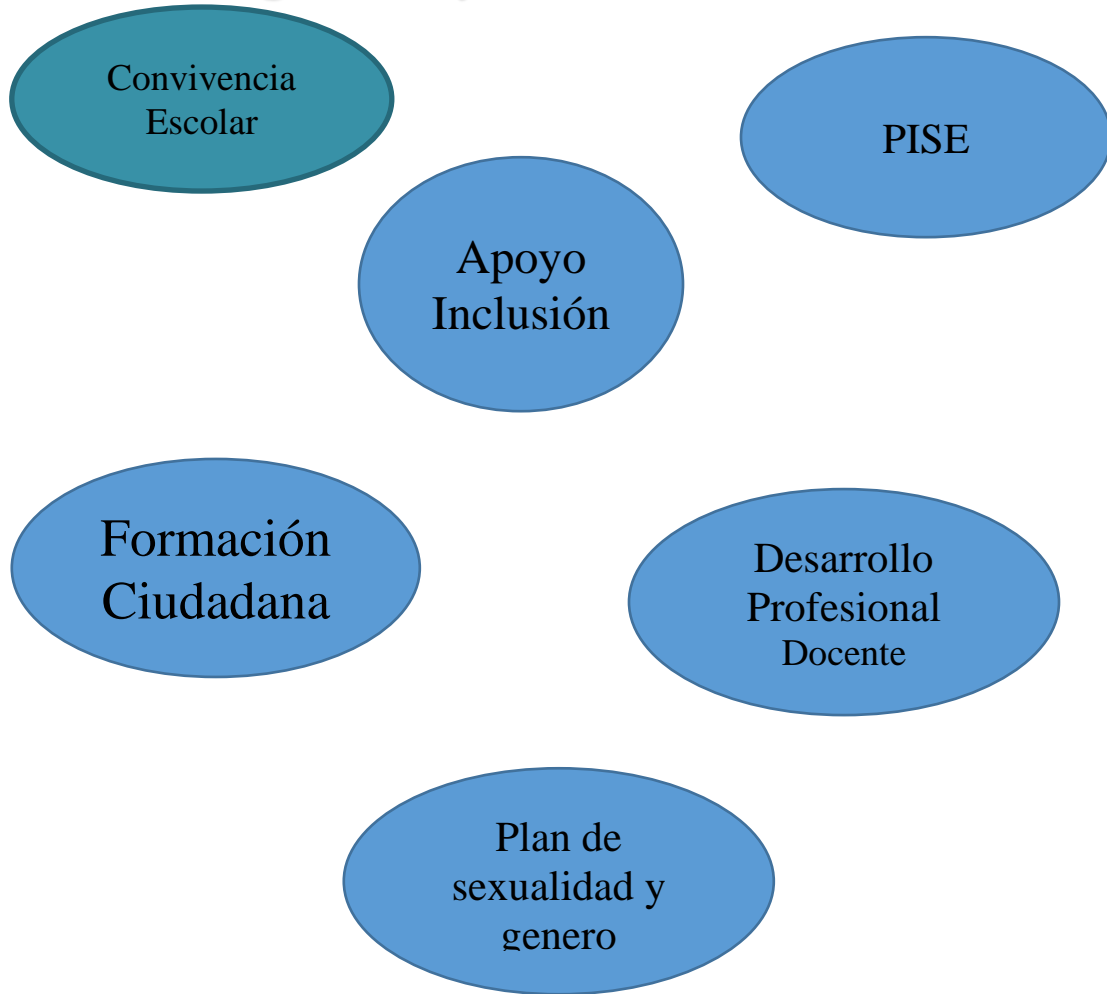
Equipo P.I.E 2022

PROFESIONAL	CANTIDAD 2022
Ed. Diferenciales	7
Psicólogo	1
Fonoaudiólogo	1
Total	8

Cobertura de Atención P.I.E

MODALIDAD	2020	2021	2022
Dcto.87			
Dcto.170 NEEP	36	34	35
Dcto. 170 NEET	70	70	70
TOTAL:	106	104	105
CURSOS:	NT1 A 4M	NT1 A 4M	NT1 A 4M

09.-Programas y Talleres



10.-Talleres JEC – Extraescolar 2022

TALLERES DEPORTIVOS

TALLER	BENEFICIARIOS
BASQUETBOL	48
VOLEIBOL	45
FUTBOL	35
GIMNASIA RITMICA	8

TALLERES CULTURA

TALLER	BENEFICIARIOS
TALLER FOLCLORE	23
MUSICA CORO Y GRUPO INSTRUMENTAL	16

TALLERES CIENCIAS Y REFUERZO ACADEMICO

TALLER	BENEFICIARIOS
CIENCIAS	5º Y 6º años Básicos
CIENCIAS	7º y 8º años Básicos
REFUERZO ACADÉMICO	2º Ciclo
REFUERZO LECTOESCRITURA	1º y 2º Básico

REFUERZO MATEMÁTICA	1° y 2° Básico
REFUERZO MATEMÁTICA	7º años básicos
REFUERZO MATEMÁTICA	8º años básicos

11.-Relaciones con la RED

***JUNAEB:**

- PAE : Distribución de canastas según Junaeb.

- **Básica:** raciones
- **Pre básica:** raciones
- **Media :** raciones

-Atenciones SALUD: Oftalmología, Otorrino, traumatología.

***Juzgado:** Consultas, derivaciones y denuncias.

***PPF – PIE -OPD** Consultas, derivaciones, reuniones de programación y apoyo consultas.

***Departamentos Municipales:** Cultura, Deporte, Obras, Social.

***Hospital:** Observaciones y atenciones especiales, desarrollo de programas vacunación y Salud Escolar

12.-Consejo Escolar

Consejo Escolar realizó 4 sesiones en el año.

Representantes de: Sostenedor, Docentes, Asistentes Educación, Centro de Padres, Centro de Alumnos y Director.

13.-Recursos Financieros 2022

ITEM	RECURSOS RECIBIDOS	RECURSOS GASTADOS	SALDO
SUBVENCIÓN NORMAL	855.584.073	855.581.773	2.300
SEP	441.171.480	350.138.815	91.032.665
PIE	219.585.739	174.208.207	45.377.532
PRO- RETENCION	Sin ingresos		
MANTENIMIEN TO	9.871.457	6.524.522	3.346.935